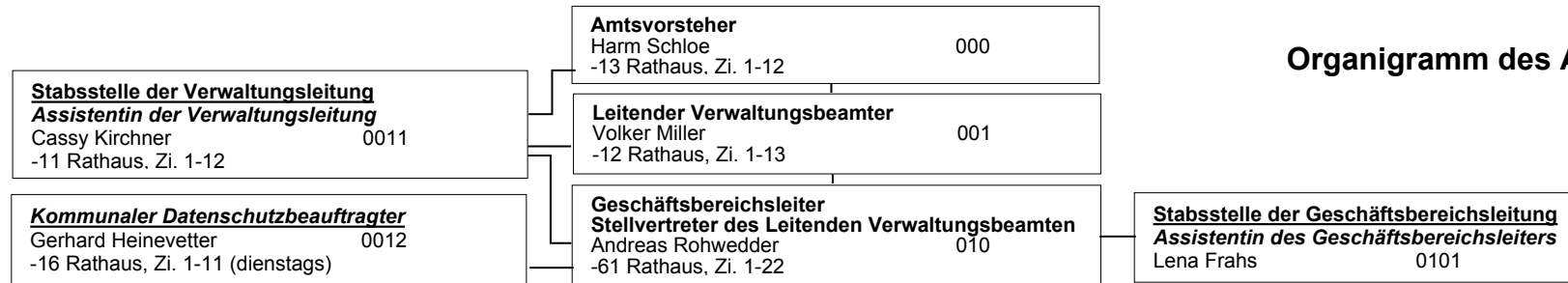


Organigramm des Amtes Marne-Nordsee

22.02.2022



Fachbereich 1 Haupt- und Schulverwaltung, Kultur, Tourismus, Zentr. Dienste	Fachbereich 2 Finanzverwaltung	Fachbereich 3 Bauverwaltung, Stadt- und Regionalentwicklung	Fachbereich 4 Bürgerservice	Fachbereich 5 Soziales
Leitung: Nils Petersen 100 -15 Rathaus, Zi. 1-16	Leitung: Andreas Grill 200 -54 Rathaus, Zi. 1-06	Leitung: Frank Eschenbach 300 -21 Rathaus, Zi. 1-24	Leitung: Birgit Moll 400 -41 Amtsgebäude, Zi. 2-12	Leitung: Meike Hinrichs 500 -73 Amtsgebäude, Zi. 2-26
Hauptverwaltung Manuela Paulsen 110 -44 Rathaus, Zi. 1-16	Allgemeine Finanzverwaltung Daniel Wehrsig 210 - 52 Rathaus, Zi. 1-07	Bautechnik, Bauhöfe Dirk Gülck 310 -22 Rathaus, Zi. 1-32	Ordnung, Umwelt, Verkehr, Wahlen Jürgen Kruse 410 -26 Amtsgebäude, Zi. 2-13	Sozialwesen, KITAS, Wohngeld, Renten Silvia Johannßen 510 -18 Amtsgebäude, Zi. 2-6a
Schulverwaltung Marion Johannßen 120 -46 Rathaus, Zi. 1-17	Claudia Heesch 211 - 31 Rathaus, Zi. 1-05	Carola Giebel 311 -82 Rathaus, Zi. 1-33	Kim Lea Hamann 411 -27 Amtsgebäude, Zi. 2-12	Andrea von Horsten 511 -17 Amtsgebäude, Zi. 2-6a
Mala Zöllmer 121 -45 Rathaus, Zi. 1-17	Anlagenbuchhaltung Maike von Horsten 220 -32 Rathaus, Zi. 1-08	Thomas Bruhn 312 -86 Rathaus, Zi. 1-34	Antje Hanssen 412 - 75 Amtsgebäude, Zi. 2-16	Hilke Philippi 512 -90 Amtsgebäude, Zi. 2-27
Organisation der Selbstverwaltung Jara Gardthausen 130 -84 Rathaus, Zi. 1-15	Hannah Wethje 221 -51 Rathaus, Zi. 1-08	Simon Jungclaus 313 - 93 Rathaus, Zi. 1-34	Gaby Claussen 413 -77 Amtsgebäude, Zi. 2-4	Personalverwaltung Diane Hues 530 -33 Amtsgebäude, Zi. 2-25
Zentrale Dienste Christa Wulf 140 -50 Rathaus, Zi. 1-01	Öffentliche Abgaben Heike Prüß 230 -56 Rathaus, Zi. 1-07	Erich Hinrichsen 314 Rathaus, Zi. 1-33	Timo Steffen 414 -66 Amtsgebäude, Zi. 2-4	Sabine Chmielewski 531 -20 Amtsgebäude, Zi. 2-24
Vivien Rothgänger 141 -80 Rathaus, Zi. 1-01	Agnes Tüchsen 231 -65 Rathaus, Zi. 1-05	Katrin Meier 315 -68 Rathaus, Zi. 1-34	Andreas Praedel 415 -67 Amtsgebäude, Zi. 2-6	Bettina Claußen 532 -19 Amtsgebäude, Zi. 2-22
Sabine Huesmann 142 -83 Rathaus, Zi. 1-01	Anja Edlefsen 232 -53 Rathaus, Zi. 1-05	Meike Thiel 316 -43 Rathaus, Zi. 1-33	Silke Zimmermann 416 -78 Amtsgebäude, Zi. 2-12	Monika Maaßen 533 -25 Amtsgebäude, Zi. 2-22
EDV/ IT Sandra Müller 150 -79 Rathaus, Zi. 1-35	Finanzbuchhaltung Thorsten Peters 240 -29 Rathaus, Zi. 1-02	Stadt- und Regionalentwicklung, Bauleitplanung Klaus Maaßen 320 -47 Rathaus, Zi. 1-26	Einwohnerservice Sabine Schäfer 420 -38 Amtsgebäude, Zi. 2-14	Alisa Vogt 534 -71 Amtsgebäude, Zi. 2-23
Reinke Siebels 151 -14 Rathaus, Zi. 1-35	Sarah Vierth 241 -30 Rathaus, Zi. 1-02	Gudrun Jörs 321 -48 Rathaus, Zi. 1-23	Maike Geertz 421 -36 Amtsgebäude, Zi. 2-15	Britta Schalwat 535 -76 Amtsgebäude, Zi. 2-23
Gerhard Heinevetter 152 -16 Reimer-Bull-Schule	Rechnungswesen, Zentrale HÜL Sylvia Lucks 250 -55 Rathaus, Zi. 1-03	Yvonne Schimmel-Kraski 322 -49 Rathaus, Zi. 1-23	Kristin Kurzhals 422 -36 Amtsgebäude, Zi. 2-15	
Sven Hagge 153 -95 Reimer-Bull-Schule	Antje Osnabrügge 251 -81 Rathaus, Zi. 1-03	Bauverwaltung, Liegenschaften, Gebäudemanagement Jörg von Böhlen 330 -57 Rathaus, Zi. 1-25	Nicole Fieles 423 -24 Amtsgebäude, Zi. 2-14	
Olaf Janßen Reimer-Bull-Schule	Vollstreckungswesen, Marktwesen Andreas Knop 260 -28 Rathaus, Zi. 1-04	Kerstin Meier 331 -42 Rathaus, Zi. 1-29	Standesamt Stephanie Hammer 430 -37 Amtsgebäude, Zi. 2-17	
		Verena Klueß 332 -87 Rathaus, Zi. 1-29	Carmen Dooose 431 -34 Amtsgebäude, Zi. 2-17	
		Katharina Brahms 333 -58 Rathaus, Zi. 1-29		

Elternzeit – FB 2
 Kathrin Borwieck
 Anna-Lena Helm